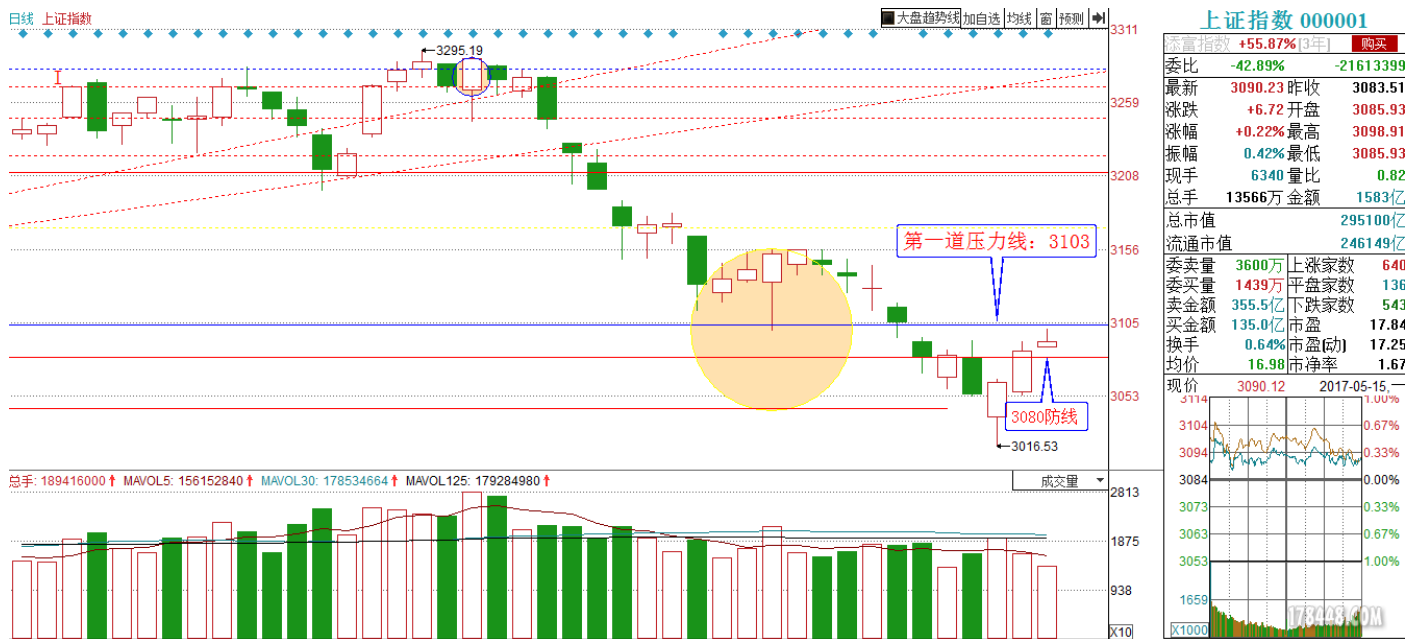


抄底三剑客：阴阳剑、烽火柱、红眼睛

转老兵帅克文



今天大盘高开之后高走，但因受制于 3100 点关口的压力，在冲到 3198 之时，即开始一路下滑，最终收于 3090，形成了一组缩量的悬阳三一的量学形态。

对于悬阳三一或悬阴三一，本人研究不多，不好妄断。但从目前大盘的量价结构来看，压力可能会出现在 3100、3115、3131 这三个地方。大盘如果足够强势，可能会杀到 3131，如果比较强势，也能杀到 3115，但要是比较弱势的话，3100 点可能都过不了。

更重要的是，不管杀到哪一个点位，一旦不能快速突破并站稳，回调就是分分钟开始的事。而后会怎么走？我个人的预判不外乎两种：

一是兵临城下，依托已经形成的王牌柱进行直憋震荡，然后找机会向上突破。

二是以 0511 为依托，构筑一个止跌的金元宝，然后横盘震荡一些日子，再找机会向上突破。

但其中有一点要注意的是，上面 2 种走势要形成，必须有一个前提，即 0511 的实底、或者是虚底，不能被有效跌破。0511 的实底或虚底要是被有效跌破了，这几天因一带一路形成的小凹峰，就会成为又一个下跌中继，大盘将继续往下找底。

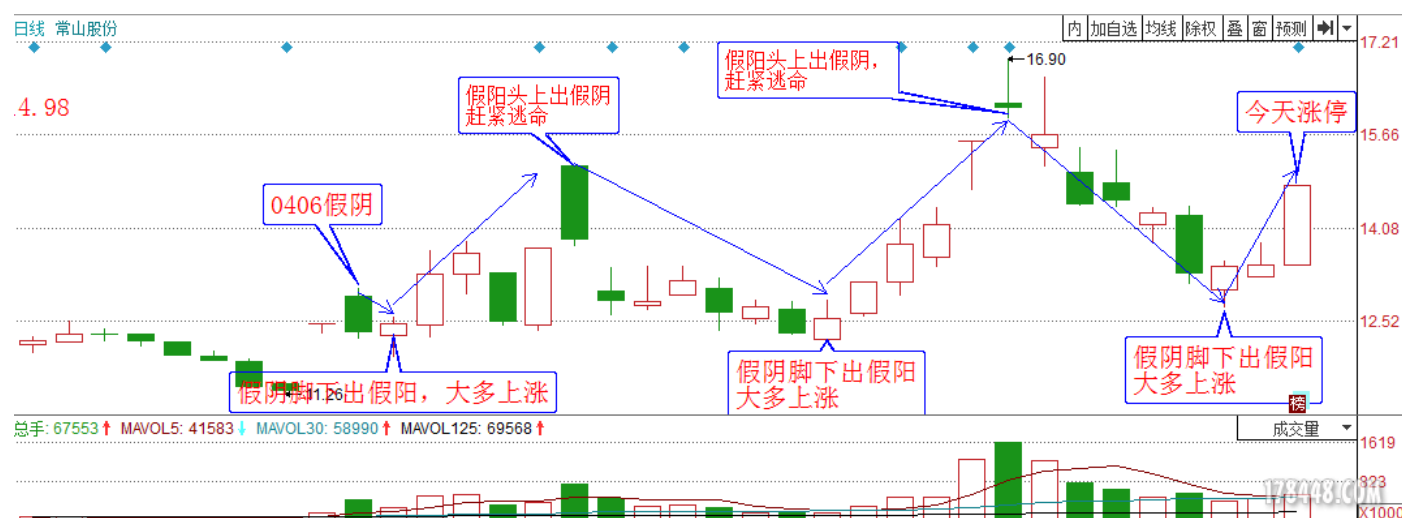
因此，在这样的行情里，一旦凹间峰形成，大家就要注意风险管控。一般的人，最好观望，等底部形态真正确认了再说。而技术到位的兄弟，则可以适当小仓位去抄抄底。

下面，我就结合我自己的看盘做股技巧，说说我自己的抄底三板斧：

一、阴阳剑

所谓阴阳剑，就是凹峰上的假阴，跟凹底下的假阳形成的一个组合，是属于我自己的一种波段战法。由于凹峰上的假阴，大多是阳盛的极点，而凹底的假阳，大多是阴盛的极点，因此，它是一种阴盛进、阳盛出的极点打战，也是一个比较好的逃顶与抄底的武器。这种方法，我用两句话做了概括：假阴脚下出假阳，大多上涨；假阳脚下出假阴，赶紧逃命！

大家请看下图：



二、烽火柱

关于烽火柱，虽然还没有系统地去讲述过，但大概的特点，从去年3月份开始，到现在也讲了一年多了。但是很多人还一再在问什么是烽火柱，所以借此机会，我再次简单地阐述一次。

所谓烽火柱，就是山顶上或山脚下的长引线价柱，它就像古代的烽火一样，熊熊燃烧在山顶，告诉后方的人：敌人来围剿了。因此，这个烽火柱，是一个波段的顶部特征。

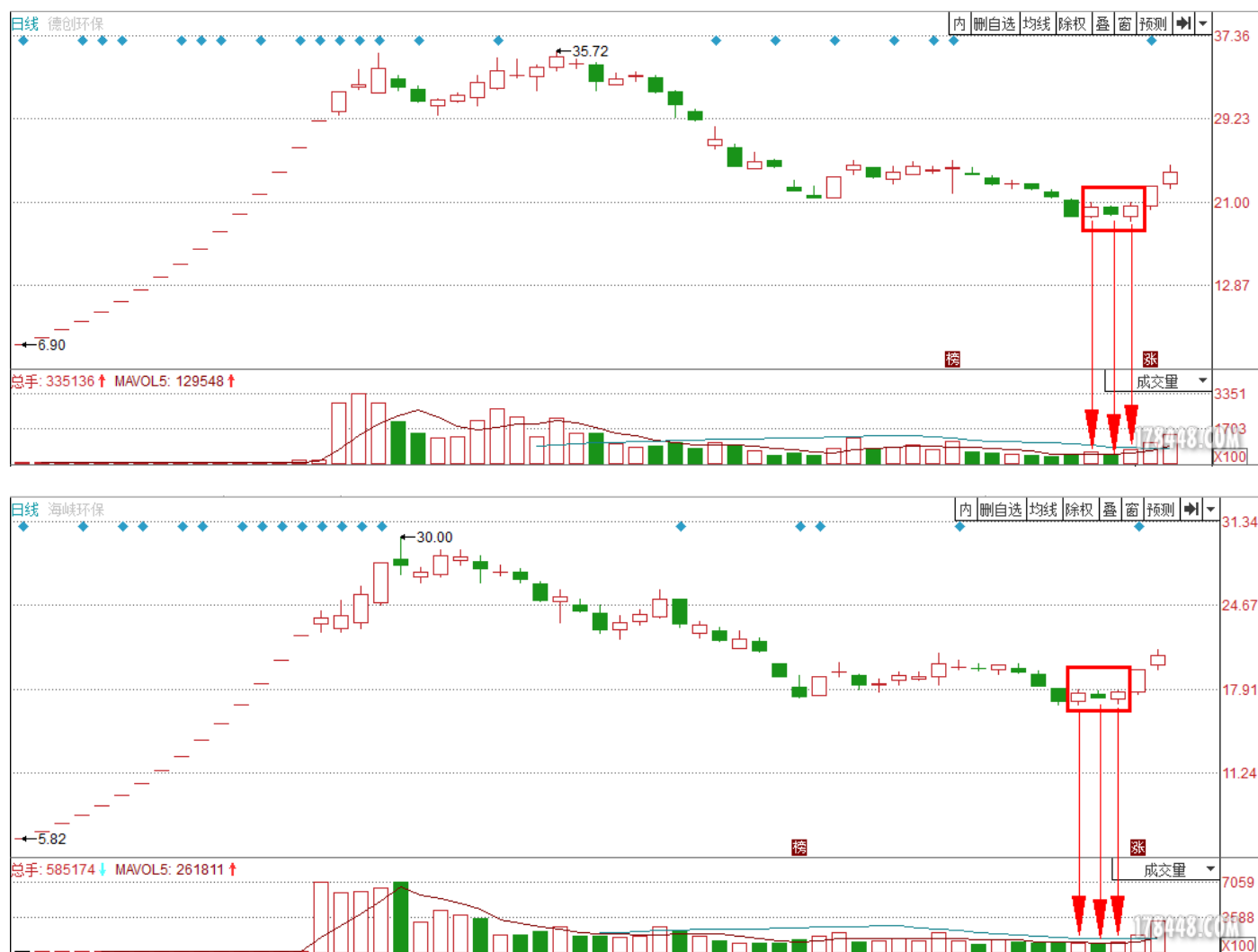
但由于位置不同，它可以分为峰顶的和峰谷的两大类型。峰顶的预示顶部即将成立，峰谷的预示底部即将成立，因此，它也是一种逃顶与抄底的武器。大家请看下图：



三、红眼睛

所谓红眼睛，是对双阳包阴的一种形象化的描述，跟我以前说的双阴包阳的蓝眼睛正好是一对。蓝眼睛出现





最后声明：上面所说的三种买卖技巧，是个人的一些学习心得，仅作为探讨研究之用，不作为实盘依据。大家在分析的时候，还要结合四维、位置、量能和筹码等等，进行综合分析，不能按图索骥，在还没真正搞明白之前，千万别实盘。因为，它仅是一种参考性的买卖点，而后面成功与否，是与它的前置基因密切相关的。